
Encuesta Industria Manufacturera

Septiembre 2000
El Salvador

Resultados Globales

Visite nuestra
Librería en Línea
<http://www.synthesisci.com>

REALIZADA POR



<http://www.synthesisci.com>
e-mail: info@synthesisci.com



Presentación

La Encuesta de la Industria Manufacturera, cuyos resultados resumidos se presentan en esta publicación, es conducida por Synthesis en empresas que operan en el área del Gran San Salvador. Las empresas encuestadas fueron seleccionadas en base a un proceso aleatorio, sistemático y estratificado para obtener una muestra representativa. Las empresas son de todos los tamaños y operan en todas las ramas del sector. Las ramas más representadas son las de textiles, prendas de vestir, industrias de cuero, seguida de las ramas de productos químicos y de alimentos, bebidas y tabaco.

La Encuesta se realizó entre octubre y diciembre, y sus resultados fueron procesados en enero de 2001.



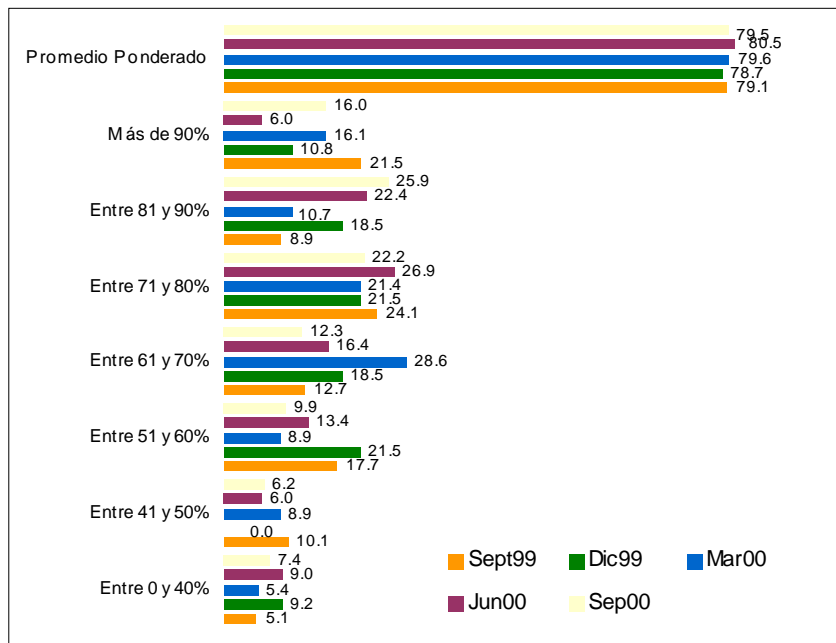
Resultados a Septiembre de 2000

- Los resultados de la encuesta muestran que el sector continua deprimido, bajando la utilización de capacidad a 79.5%, nivel por debajo de los dos trimestres anteriores. Algunos subsectores aumentaron la utilización de su capacidad instalada probablemente en anticipación de las fiestas navideñas y de fin de año.
- Solamente 16% de las empresas encuestadas indicaron que su utilización efectiva de la capacidad instalada estaba por arriba de lo normal (la tasa de uso de la capacidad considerada normal en este período del año comparada con la tasa de uso de la capacidad actualmente utilizada) contra 46.9% de las empresas que consideran que su utilización efectiva estaba inferior a lo normal.
- El porcentaje de empresas que indicaron que su inventario terminado había disminuido aumentó de 16.4% en junio/00 a 27.2% en septiembre/00. Asimismo, se incrementó levemente el porcentaje de empresas que consideraban excesivos sus inventarios, de 12.5% en marzo/00 a 13.4% en junio/00. Este movimiento de inventarios debe estar asociado con las fiestas navideñas y puede augurar un repunte de actividad del sector en el cuarto trimestre.
- Casi dos tercios de las empresas encuestadas indicaron que no tenían planes para expandir su capacidad; el porcentaje de estas empresas aumentó de 53.7% en junio/00 a 61.7% en septiembre/00.



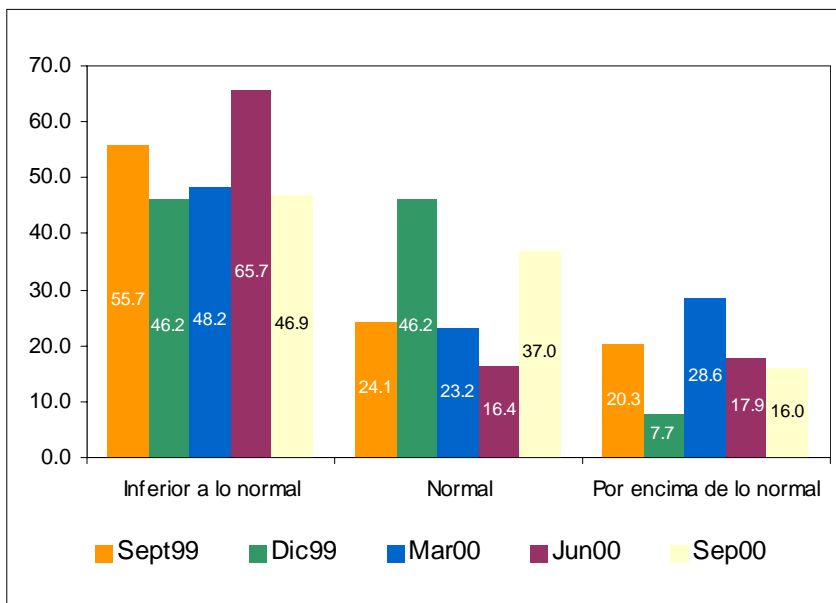
Utilización de Capacidad Instalada

Al tercer trimestre de 2000, las empresas manufactureras disminuyeron en promedio el uso de su capacidad instalada, al pasar de 80.5% en junio a 79.5% en septiembre. Aumentó el porcentaje de las empresas que utilizaran su capacidad entre el 71% y 90%, las que representan el 64.1% del total de empresas.



Utilización Efectiva de la Capacidad Instalada

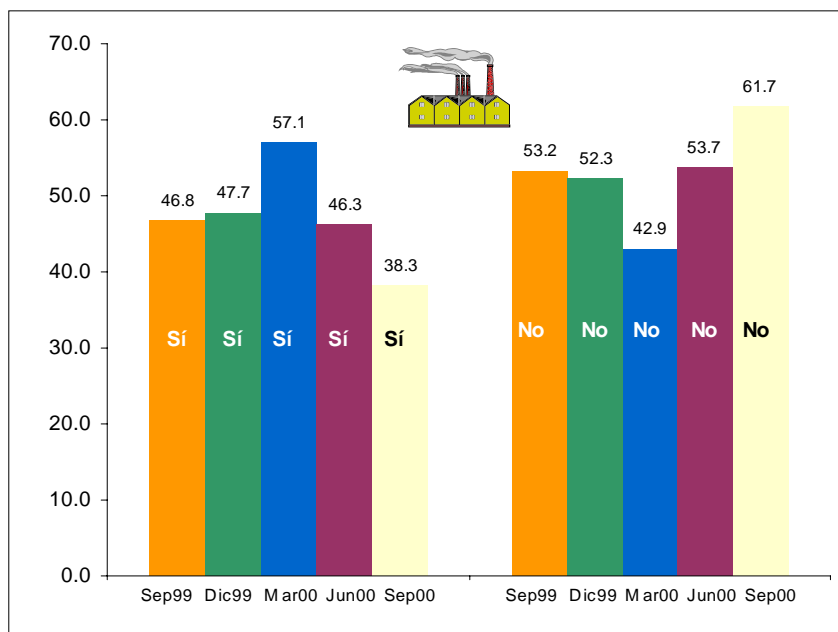
Las operaciones de las empresas con niveles por encima de los normales, según la utilización efectiva (la tasa de uso de la capacidad considerada normal en este período del año comparada con la tasa de uso de la capacidad actualmente utilizada), se redujo de 17.9% en junio a 16.0% en septiembre de 2000. Asimismo, aumentó el porcentaje de empresas que operaron a un nivel considerado normal al pasar de 16.4% en junio/00 a 37% en septiembre/00. Por otra parte, el porcentaje de empresas que operaron por debajo de lo normal también disminuyó.





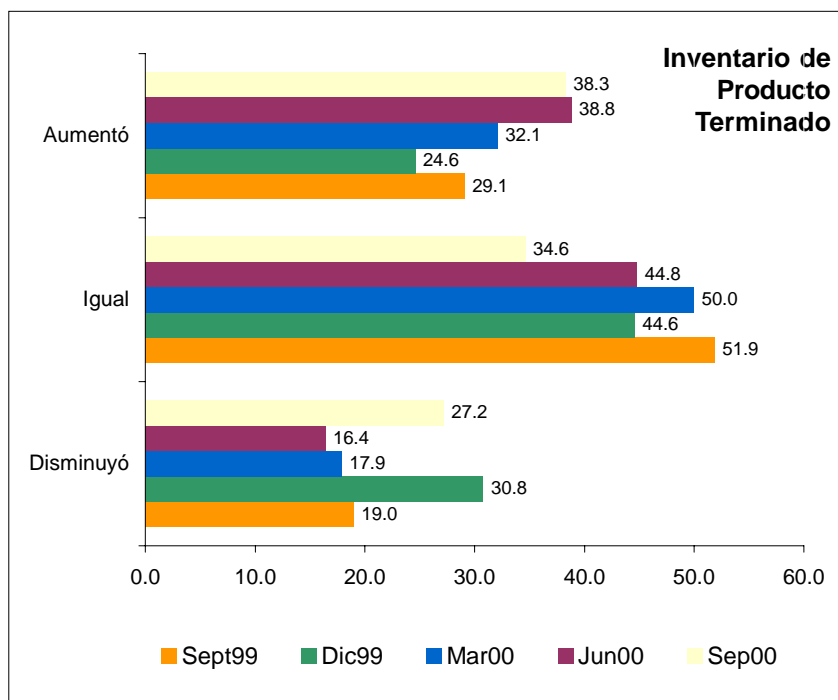
Planes de Expansión de la Capacidad Instalada

Los planes de las empresas manufactureras de expandir su capacidad instalada son poco alentadores, ya que el porcentaje de empresas que contestó que no tienen planes aumentó de 53.7% en el segundo trimestre a 61.7% en el tercer trimestre.



Comportamiento de los Inventarios

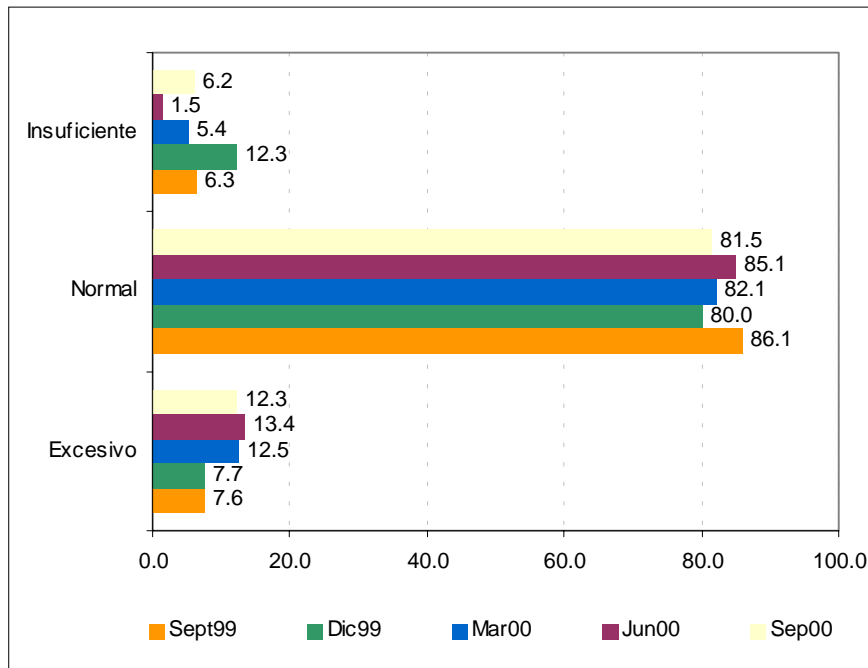
En septiembre de 2000, el porcentaje de empresas que indicaron que sus inventarios aumentaron fue un poco inferior al trimestre anterior (38.3% en septiembre/00 contra 38.8% en junio/00) pero un porcentaje significativo mayor de empresas indicó que estos habían disminuido (27.2% en septiembre/00 contra 16.4% en junio/00). Es probable que este movimiento de inventarios esté relacionado con las fiestas navideñas.





Nivel de Inventarios Deseado

Con relación al nivel de inventarios deseado, al tercer trimestre de 2000 disminuyó el porcentaje de empresas que consideraba que sus inventarios eran excesivos, de 13.4% en el segundo trimestre a 12.3% en el tercer trimestre. Por otro lado, el porcentaje de empresas que consideraban los inventarios insuficientes aumentó de 1.5% a 6.2%



SYNTHESIS Consultores Internacionales es una firma que cuenta con experiencia en las áreas económica, financiera y social, acumulada durante años por sus fundadores y por su staff de consultores en diferentes especialidades y países. Su sede está en San Salvador, El Salvador.

En un mundo de cambios y de grandes retos, la Misión que SYNTHESIS se ha fijado es asistir a sus clientes en el logro de metas de modernización y transformación institucional a través de: *la gestación de ideas oportunas, la proposición de soluciones factibles y, principalmente, la obtención de resultados favorables.*